

WAGYU

SHABU SHABU & BBQ

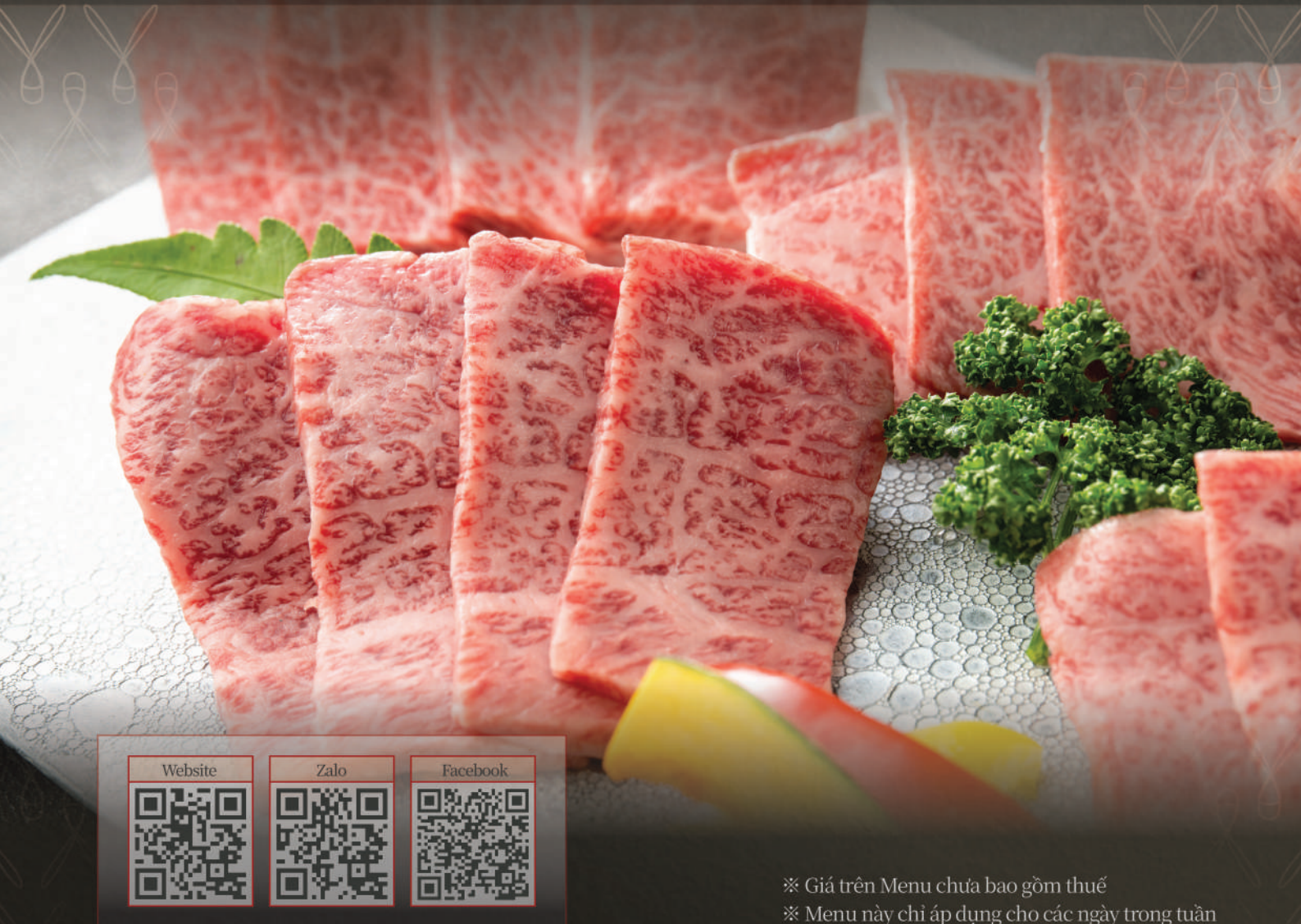


Nhà hàng chúng tôi sử dụng bò Wagyu Nhật Bản hạng A5, được tuyển chọn kỹ lưỡng và phân chia theo từng phần thịt đặc trưng.

Mỗi phần thịt đều được xử lý bằng phương pháp lên tuổi thịt, nhằm mang đến hương vị trọn vẹn và tinh tế nhất.

Trong quá trình lên tuổi, các enzyme tự nhiên và vi sinh vật đặc thù giúp phân giải protein thành axit amin, từ đó gia tăng vị umami - vị ngọt tự nhiên của thịt, làm mềm thớ thịt và tạo nên hương thơm đậm đà, tinh tế.

Để thực khách có thể thưởng thức trọn vẹn giá trị của thịt thượng hạng qua các món Shabu Shabu và Yakimiku, đội ngũ đầu bếp của chúng tôi luôn chăm chút từng công đoạn, chế biến bằng sự tỉ mỉ và tâm huyết.



Website



Zalo



Facebook



※ Giá trên Menu chưa bao gồm thuế

※ Menu này chỉ áp dụng cho các ngày trong tuần



Course Menu

SPECIAL

2,980K

(240g)

- Khai vị 3 món
- Sushi bò Wagyu
- Set rau lẩu tổng hợp theo mùa
- Set Bò Wagyu
2 loại thịt tuyển chọn và 2 loại thịt đỏ trong ngày
- Cơm trắng
- Súp
- Đồ muối chua kiểu Nhật
- Tráng miệng



PREMIUM

2,180K

(200g)

- Khai vị 3 món
- Sushi bò Wagyu
- Set rau lẩu tổng hợp theo mùa
- Set Bò Wagyu
2 loại thịt cao cấp và 2 loại thịt đỏ trong ngày
- Cơm trắng
- Súp
- Đồ muối chua kiểu Nhật
- Tráng miệng

DELUXE

1,480K

(150g)

- Khai vị 3 món
- Sushi bò Wagyu
- Set rau lẩu tổng hợp theo mùa
- Set Bò Wagyu
2 loại thịt cao cấp và 2 loại thịt đỏ trong ngày
- Cơm trắng
- Súp
- Đồ muối chua kiểu Nhật
- Tráng miệng

STANDARD

780K

(80g)

- Khai vị 3 món
- Sushi bò Wagyu
- Set rau lẩu tổng hợp theo mùa
- Set Bò Wagyu
2 loại thịt đỏ trong ngày
- Cơm trắng
- Súp
- Đồ muối chua kiểu Nhật
- Tráng miệng



Omakase Course

3,980K

(Khối lượng thịt)



A La Carte

Lẩu Shabu Shabu 980K (200g)



Thịt bò Wagyu

Ichibo	580K	(100g)
Rampu	580K	(100g)
Momo	480K	(100g)
Misuji	480K	(100g)
Riburosu <small>Thăn lưng</small>	880K	(100g)
Saloin <small>Thăn ngoài</small>	880K	(100g)

Thịt lợn Hokkaido

Thăn vai	280K	(100g)
Ba chỉ	260K	(100g)

Thịt gà

Đùi gà	180K	(100g)
--------	------	--------

Rau lẩu

Set rau tổng hợp		80K
Cải ngọt	Hành baro	20K/loại
Nấm kim châm	Cải thảo	
Nấm thủy tiên	Cà rốt	
Nấm hương	Đậu	

Lẩu gà 580K (200g)



Lẩu Shabu Shabu thịt heo Hokkaido

780K (200g)

(Thăn vai & ba chỉ)



(Khối lượng thịt)

BBQ Course Menu

SPECIAL

2,980K

(230g)

- Khai vị 3 món
- Thịt nướng
*3 loại thịt tuyển chọn,
3 loại thịt đỏ và rau củ nướng*
- Sushi bò Wagyu
- Mỳ lạnh hoặc Cơm trộn
- Thịt nướng
Lưỡi bò cắt dày, thân nội, thịt cao cấp cắt mỏng, bảo ngư, sò điệp
- Tráng miện
- Salad, Yukke



PREMIUM

2,180K

(180g)

- Khai vị 3 món
- Thịt nướng
*3 loại thịt cao cấp,
3 loại thịt đỏ và rau củ nướng*
- Sushi bò Wagyu
- Mỳ lạnh hoặc Cơm trộn
- Thịt nướng
*Lưỡi bò, thân nội,
Wagyu cắt mỏng, Sò điệp*
- Tráng miện
- Salad, Yukke

DELUXE

1,480K

(160g)

- Khai vị 3 món
- Thịt nướng
*3 loại thịt cao cấp,
2 loại thịt đỏ và rau củ nướng*
- Thịt nướng
Lưỡi bò, Wagyu cắt mỏng, Tôm
- Mỳ lạnh hoặc Cơm trộn
- Tráng miện
- Salad, Yukke

STANDARD

780K

(100g)

- Khai vị 3 món
- Thịt nướng
3 loại thịt đỏ và rau củ nướng
- Thịt nướng
Lưỡi bò, ba chỉ heo Hokkaido, Tôm
- Súp
- Cơm trắng
- Tráng miện
- Salad



Omakase Course

3,980K

(Khối lượng thịt)

BBQ Beef A La Carte

Combo thịt đỏ và thịt cao cấp

1,480K (300g)



Combo thịt cao cấp

1,980K (300g)



Combo thịt đỏ

980K (300g)



Set lưới tổng hợp

620K (120g)



(Khối lượng thịt)

Set cơm 60K
(Cơm trắng, Súp Miso, Đồ chua)



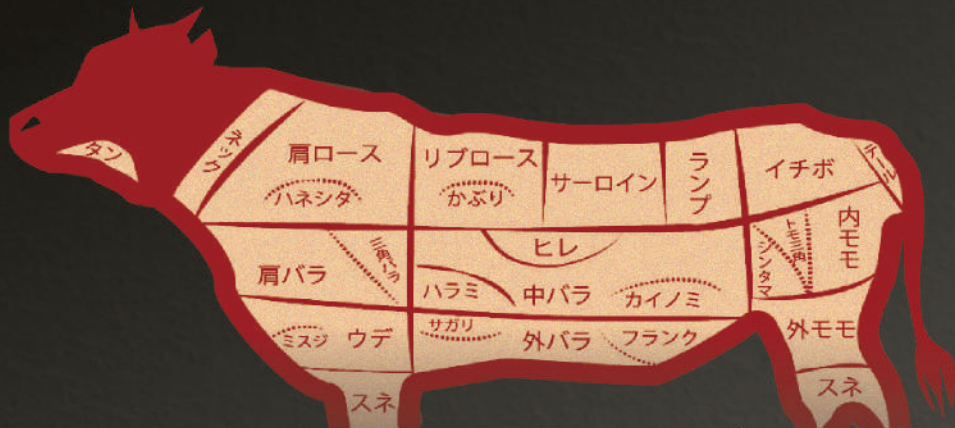
Cơm trắng 30K

Súp Miso 30K

Súp rau củ 70K

Súp Yukgaejang (cay) 70K

BBQ Beef A La Carte



Hire - Thăn nội
980K (100g)



Saloin - Thăn ngoại
880K (100g)



Ichibo
580K (100g)



Misuji
480K (100g)



Kuri
450K (100g)



Cuống lưỡi bò
520K (100g)



Cuống lưỡi bò cắt dày
580K (100g)

BBQ thịt cao cấp trong ngày
480K (100g)

BBQ thịt đỏ trong ngày
380K (100g)

(Khối lượng thịt)

Set cơm 60K
(Cơm trắng, Súp Miso, Đồ chua)



Cơm trắng 30K

Súp Miso 30K

Súp rau củ 70K

Súp Yukgaejang (cay) 70K



Hải sản • Thịt heo Thịt gà • Rau củ

• Hải Sản



Bào ngư 300K



Tôm sú lớn 200K



Sò điệp 98K

• Thịt lợn



Ba chỉ heo Hokkaido 280K (100g)



Thăn vai heo Hokkaido 300K (100g)

• Thịt gà



Đùi gà 200K (100g)

(Khối lượng thịt)

Rau củ

Set rau nướng tổng hợp 80K

Nấm đùi gà
Bí đỏ

Nấm hương
Ớt chuông 20K/loại

Các món chế biến sẵn

Yukke

380K



Wagyu nướng tảng

580K



Steak Thăn Ngoại

980K



Sushi bò Wagyu

350K



Set cơm 60K

(Cơm trắng, Súp Miso, Đồ chua)



Cơm trắng

30K

Súp Miso

30K

Súp rau củ

70K

Súp Yukgaejang (cay)

70K

Món khai vị

Kimchi

70K



Đậu hũ lạnh

65K



Wagyu kho kiểu Nhật

65K



Đậu nành Nhật

65K



Đậu hũ mè

65K



Váng đậu tươi sốt xì dầu olive

80K



Set rau trộn theo mùa

100K



Set đồ chua theo mùa

90K



Salad

Salad Wagyu Nướng 320K



Rau củ
tươi ngon

Salad rau kèm đậu hũ 100K



Món Mì



Mỳ trộn cay

120K



Mỳ lạnh

120K



Mỳ cay

120K

Món Cơm - Súp



Cơm trộn bát đá

120K



Cơm súp cay
kiểu Nhật

120K



Set cơm

60K

Cơm trắng, Súp Miso, Đồ chua

Cơm trắng

30K

Súp Miso

30K



Cơm súp
kiểu Nhật

110K



Hitsumabushi
(Cơm 3 tầng vị)

220K



Súp rau củ

70K

Súp Yukgaejang
(súp cay)

70K

Lunch Menu



Set Lẩu Shabu Shabu (Bò Wagyu) 450K



Set Lẩu Sukiyaki (Bò Wagyu) 450K



Set Lẩu Shabu Shabu (Heo Hokkaido) 350K



Set Lẩu Sukiyaki (Heo Hokkaido) 350K



Shabu Shabu Set (Đùi gà) 250K



Sukiyaki Set (Đùi gà) 250K

(Khối lượng thịt)



(100g)

Set Steak Wagyu cao cấp

580K



(100g)

Set Steak Wagyu thịt đỏ

480K



Set Wagyu cao cấp nướng

480K



Set Wagyu thịt đỏ nướng

380K



(100g)

Set đùi gà nướng

280K



Set cơm trộn bát đá

160K



Set cơm Wagyu nướng

250K



Set Hitsumabushi - Cơm 3 tầng vị

300K

(Khối lượng thịt)

Menu Đồ uống

※ Vui lòng liên hệ nhân viên để xem Menu rượu vang

• Bia



100K

Bia Sapporo



180K

Bia Chimay đỏ



180K

Bia Chimay xanh

• Whisky

Hightball
Rock
With Water

Suntory
(Cốc)
130K

Yamazaki
(Cốc)
700K

Hibiki
(Cốc)
800K

• Imo Shochu Kuro Kirishima



• Cốc
130K
• Chai (900ml)
980K

• Mugi Shochu Nakanaka



• Cốc
150K
• Chai (720ml)
1,380K

• Umeshu

• Cốc
130K
• Chai (1800ml)
1,980K

• Yuzu Sake

• Cốc
130K

• Chuhai

• Chanh 130K • Calpis 130K • Lựu 130K
Nước sữa chua
• Đào 130K • Táo xanh 130K

至福の乾杯

※ Quý khách có thể gửi rượu Shochu và Whisky chưa dùng hết tại nhà hàng
※ Phí mang rượu ngoài: 650k/chai

• Sake



• Whisky



※ Quý khách có thể gửi rượu Shochu và Whisky chưa dùng hết tại nhà hàng
 ※ Phí mang rượu ngoài: 650k/chai

Đồ uống không cồn

· Nước lọc	35K
· Coca Cola	70K
· Soda	70K
· Soda Gừng	70K
· Trà Ô long	70K
· Trà dưỡng nhan	130K
· Matcha Latte	100K
· Latte mật đường đen	100K
· Nước cam tươi	160K

Tráng miệng



Thạch sữa 80K

Kem Vanilla 50K

Kem Matcha 50K